



## インターネット接続のスマートフォン利用に40歳の壁

20代はスマートフォンでパソコンを代用するが、40代以上はパソコン派が優勢

JNNデータバンク販売代理店 株式会社ジェーディーエス（東京都新宿区 代表取締役社長 鈴木正光 以下 JDS）は平成26年8月に実施した首都圏モニター調査から、インターネット接続におけるスマートフォンとパーソナルコンピューターの使いかたの違いについて分析を行いました。

### JNNデータバンク・首都圏データ(13～70歳 2014年8月実施)

#### <調査概要>

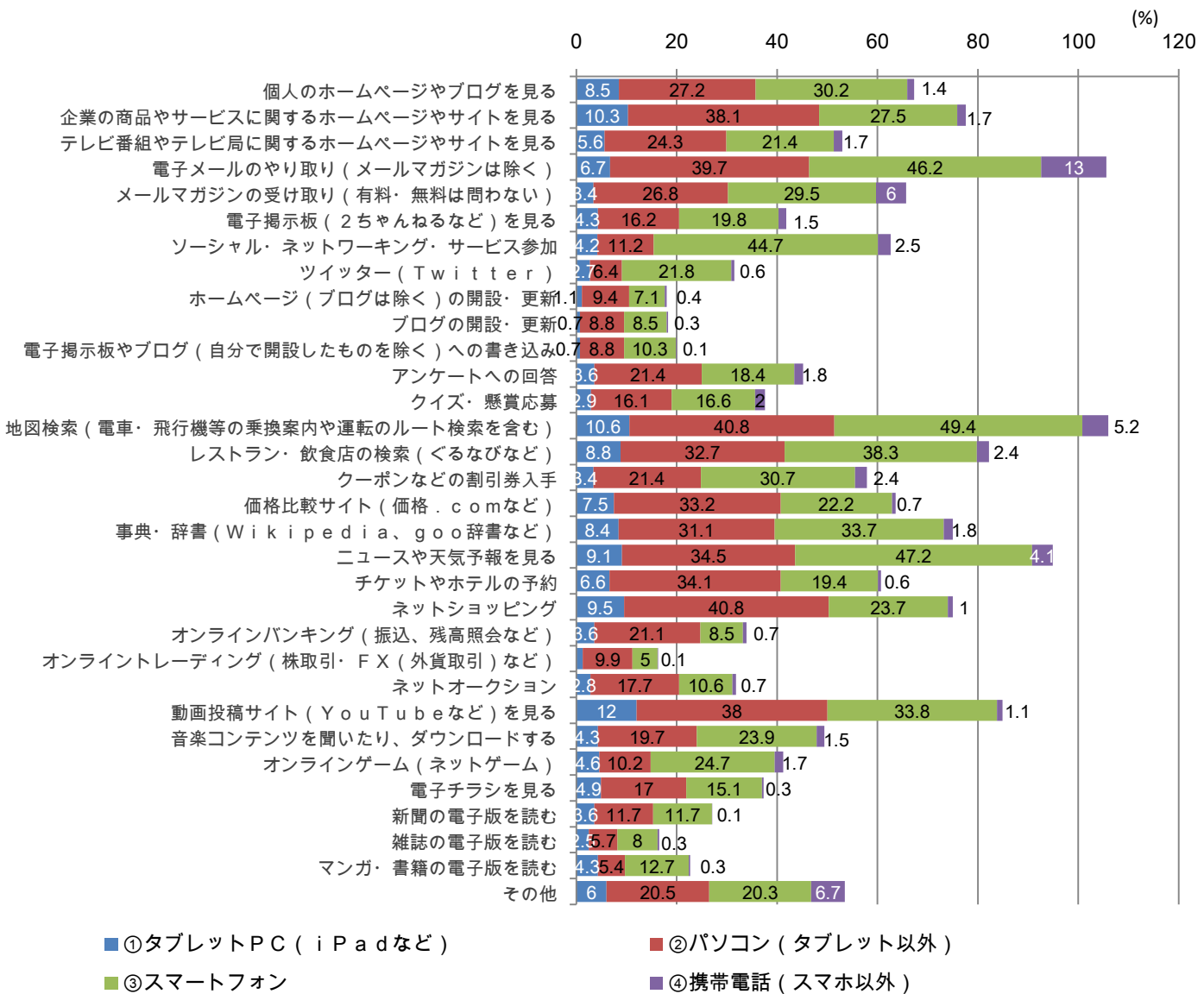
調査対象	: 満13歳～70歳 一般男女
調査地域	: 首都圏(30km圏)
標本抽出	: JNNデータバンク2013回答者(首都圏のみ)の応諾者
調査方法	: 郵送法(自記式)
有効回収標本	: 842サンプル
調査時期	: 2014年8月19日～2014年8月28日

#### <分析結果>

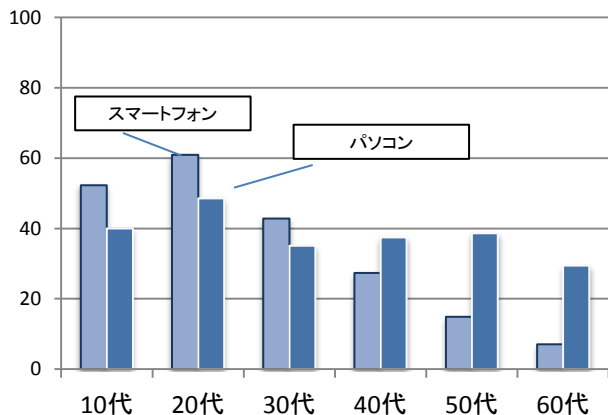
インターネット利用において、若年層はショッピングなど、金銭が関わる場合でもスマートフォンを多用しているが、年齢が上がると、スマートフォンを利用する人は減り、60代では殆どいなくなる。

- ・20代はネットショッピングやチケット、ホテルの予約でもPCよりスマートフォンを利用
- ・40代でスマートフォンの利用率が高いのは地図検索や動画閲覧、その他はパソコンが主流
- ・50代以上は多くの項目でパソコン派が圧倒的多数

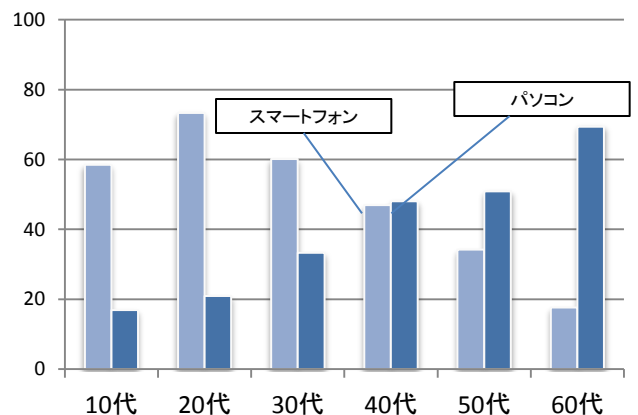
Q あなたはインターネットを主にどのようなことに使っていますか。  
 ※「タブレットPC」「パソコン（タブレット以外）」「スマートフォン」「携帯電話（スマホ以外）」の4つのデバイスそれぞれについて、主な用途を複数回答。  
 ※回答者は、有効回収標本のうち「インターネット利用がある人（716人）」

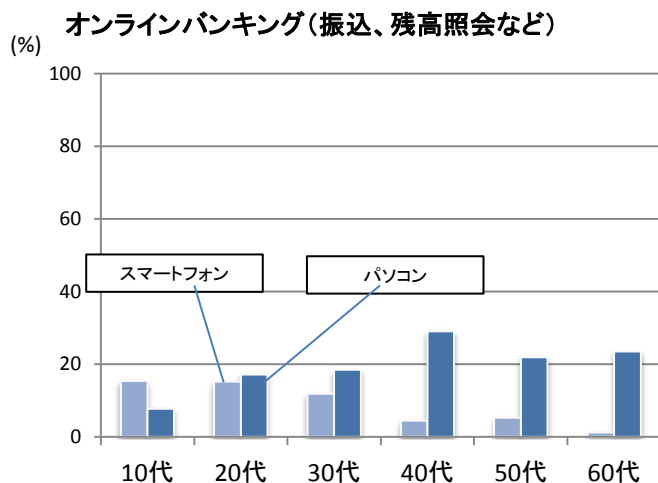
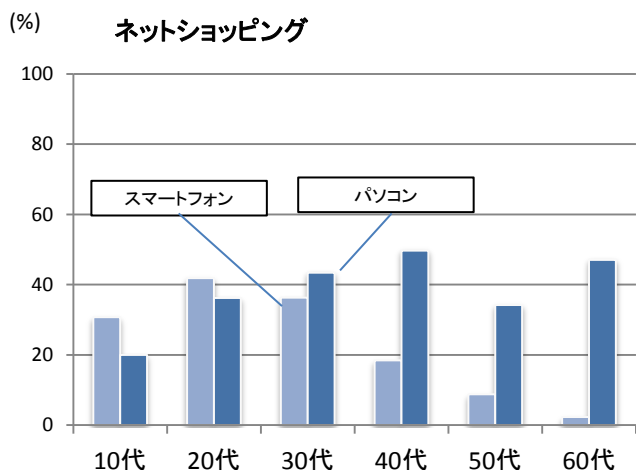
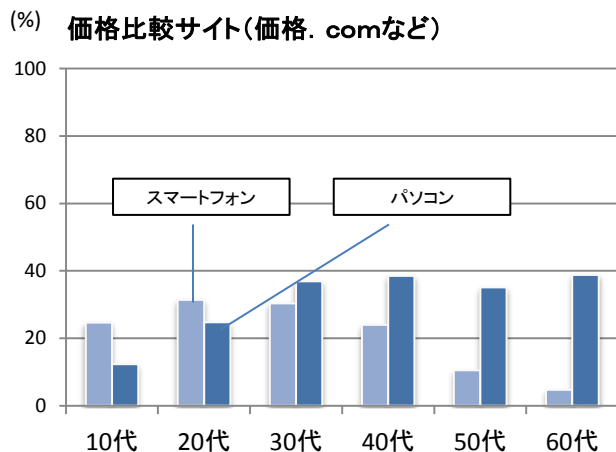
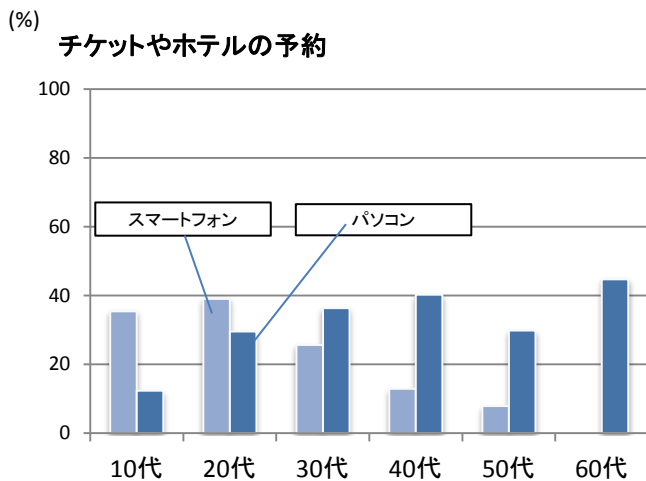


(%) 動画投稿サイト (YouTubeなど) を見る



(%) 地図検索 (ルート検索を含む)





※ n=インターネット使用者716

## <JNNデータバンクとは>

TBSをキー局とする全国28社のテレビ局(JNN系列)が、毎年共同で行っている総合ライフスタイル調査です。

調査対象は、北海道から沖縄にいたる全国の都市部に住む13歳~69歳の一般男女。

1971年の第1回調査以来、40年を超える歴史を持ち、膨大なライフスタイル項目について、他に例を見ない貴重な時系列データを蓄積しています。

年に3回の追加調査(首都圏)も実施しており、タイムリーなテーマにも対応しています。

JNNデータバンクに関するお問い合わせは、販売代理店のJDSまで

### <本件に関するお問い合わせ>

担当者名：株式会社ジェーディーエス 企画開発部

TEL : 03-3358-1601 FAX : 03-3358-8389 E-mail : info@jds.ne.jp